

...UM 1/2\"/>

BOULONS
DECK-PONT

PLATE 7\"/>

CONDUCTOR MIN. SIZE N° 8 A.W.G INSULATED
COPPER STRAND WIRE.
CONDUCTEUR GROSSEUR MIN. N° 8 AWG
FIL DE CUIRE A BRINS ET ISOLE.

CONDUIT ALUMINIUM TUYAU 3/4\"/>

PLATE WITH COLLAR AS ABOVE
PLAQUE AVEC COLLIER 7\"/>

BOULONS MIN. 1/4\"/>

MORE SOLID GLASS PAD WITH HORIZ... TOP
MOINS EN FIBRE DE VERRE SOLIDE AU C DESSUS
HORIZONTAL

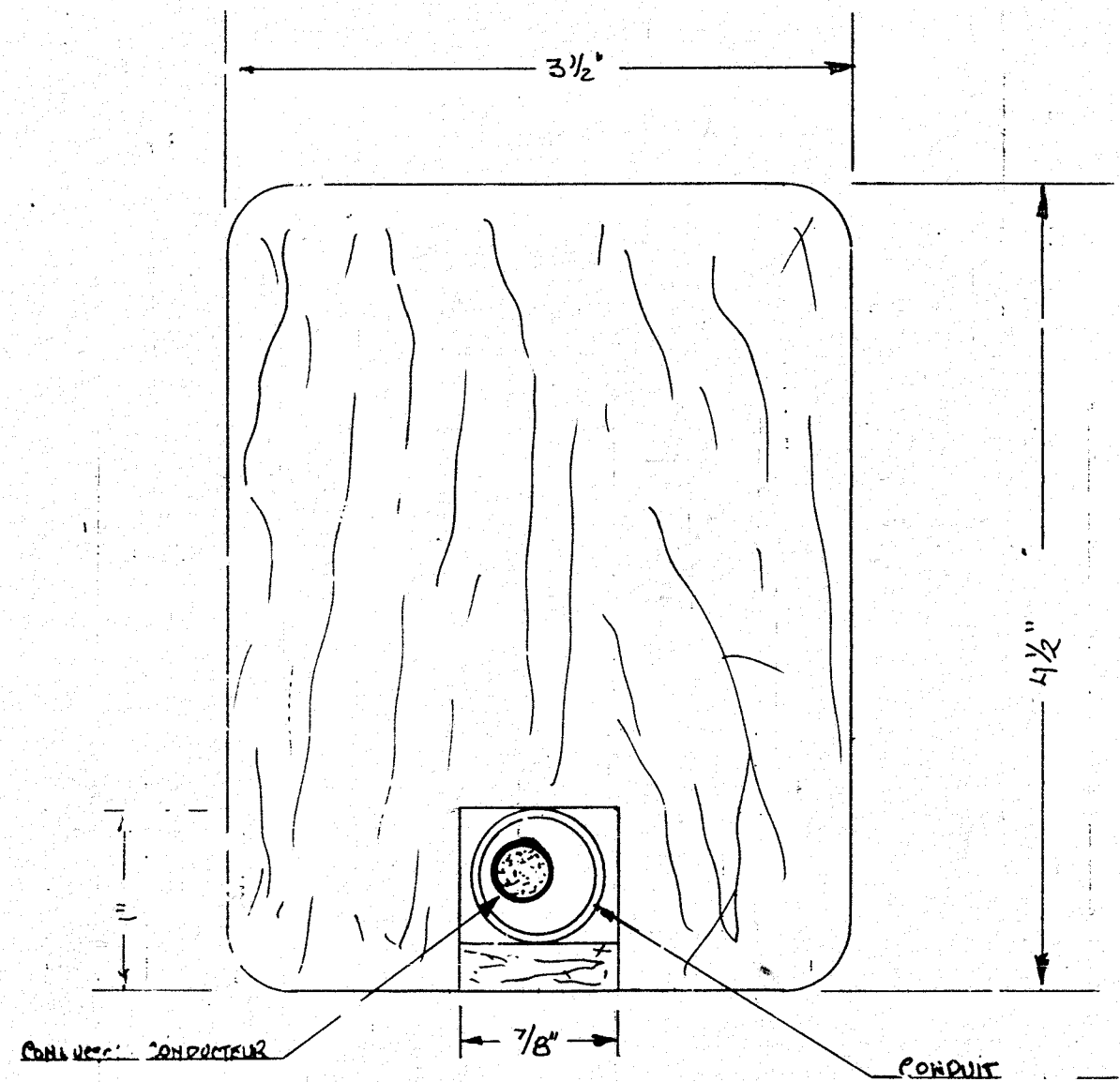
CAST LEAD BALLAST
LEST EN PLOMB

GROUNDING PLATE ON OUTSIDE OF
HULL 1/2 SQ. FT. OF COPPER 1/8\"/>

PLAQUE DE MISE A LA MASSE A L'EXTERIEUR
DE LA COQUE EN PLOMB 1/2 PI. CARRE
DE SUPERFICIE INSTALLEE AVEC 4 TIRE-FONDS
DE BRONZE VISEE DIRECTEMENT DANS LE LEST
DE PLOMB SOUS UN TIRE FONDS A CHAQUE CORN DE PLAQUE.

NOTE: IN THE CASE OF BALLAST INSTALLED IN PIES AND SET IN RESIN THE WONDING
CONDUCTOR MUST BE LED DIRECTLY TO THE GROUNDING PLATE. ALSO NOTE THAT
AT LEAST THE BARKSTAY CHAIN PLATE AND THE UPPER SHROUD CHAIN PLATES MUST BE
GROUNDED WITH N° 8 A.W.G WIRE TO THE SAME GROUNDING PLATE. FOR ADDITIONAL
CLARIFICATION CONSULT A.B.Y.C. STANDARD #4

NOTE: LORSQUE LE LEST EST CONSISTE DE PETITS MORCEAUX DE METAL NOYES DANS DE
LA RESINE IL FAUT QUE LE CONDUCTEUR SOIT RENE DE FAÇON ININTERROMPUE JUSQU'A
LA PLAQUE EXTERIEURE. NOTE: LES TIRE-FONDS EN BRONZE CALHAUBANS DOIVENT ETRE
MIS A LA MASSE SUR LA MÊME PLAQUE. POUR PLUS DE RENSEIGNEMENTS CONSULTER LES STANDARDS
ABYC #4 POUR RENSEIGNEMENTS.



SECTION A-A' FULL SIZE

SECTION A-A' - GRANDEUR NATURE

NOTE: MAST SUPPORT MUST BE TEAK AIR OR KILN DRIED
NOTE: L'APPUI DOIT ETRE EN TECK SECHE AU FOUR A AIR

DUFOUR YACHT DESIGN
CORBIN 30
WOOD MAST SUPPORT AND BONDING
CUTTER VERSION
APRIL 1980.